

# ЗРАЗОК БІЛЕТУ ВСТУПНОГО ВИПРОБУВАННЯ

## Блок питань з української мови

Питання 1 - 4 мають по три варіанти відповідей, з яких лише одна правильна.

Виберіть правильну відповідь і назвіть букву, яка їй відповідає.

**1. Установіть відповідність між словами та частинами мови, до яких вони належать (5 балів).**

- А. Там, попідвіконню, добре, навесні
- Б. Семеро, троє, вісім, мільйон.
- В. Четвірка, трійка, отара, згряя.
- Г. Дводенний, зелений, тризначний.
- Д. Себе, вся, хто, нічий, вони.

- 1. Іменники.
- 2. Прислівники.
- 3. Займенники.
- 4. Прикметники.
- 5. Числівники.
- 6. Дієслово.

Питання 2 - 3 мають по чотири варіанти відповідей, з яких лише одна правильна. Виберіть правильну відповідь і запишіть букву, яка їй відповідає.

**2. У якому рядку є неправильно записані слова з частками? (5 балів)**

- А Не до речі, хіба що, немовби-то, не ллється.
- Б Абихто, хтозна-де, скільки-то, таки встиг.
- В Будь-хто, нічий, аніскільки, ні риба ні м'ясо.
- Г Казна-скільки, неабихто, хтозна-який, дедалі.

**3. НЕМАЄ орфографічних помилок у варіанті (5 балів)**

А Щоб убезпечити себе від зараження вірусними інфекціями, часто мийте руки з милом або обробляйте їх спиртовмістними антисептиками.

Б Використовуйте медичні маски та своєчасно змінюйте їх (кожні 3 години або негайно тільки-но маска забруднилася) з подальшим знешкодженням та миттям рук.

В Не контактуйте з особами, які мають симптоми респираторних захворювань: кашель, лихоманку, нежить; якщо ж уникнути контакту неможливо, тримайтеся на дистанції не менше метра та обмежте час спілкування.

Г Візьміть за правило щодня робити вологе прибирання у квартирі, використовуючи мийні та дезинфекційні засоби, регулярно провітрювати приміщення, де навчаєтеся чи працюєте.

**4. Запишіть речення та підкресліть у ньому головні та другорядні члени речення (5 балів).**

Часто наше здоров'я залежить від стану довкілля.

**5. Запишіть речення. Поставте пропущені розділові знаки та запишіть правильно слова з відповідними орфограмами. Поясніть відповідні орфограми та пунктограми (30 балів).**

Невже кольори щось означають? Так скажімо червоний асоціюється з кров/ю й вогнем. Його символізм багатозначний з одного боку колір цей енергетичний активний символізує повноту життя урочистість а з другого ворогував(н,нн)я.

## Блок питань з математики

Питання 6 - 10 мають по три варіанти відповідей, з яких лише одна правильна.

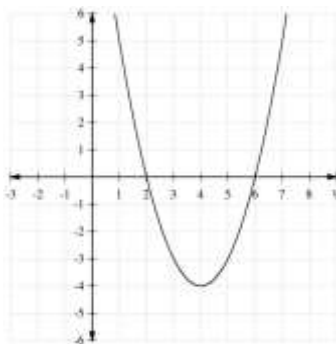
Завдання 6. Прочитайте текст і вставте пропущені слова (А-Д), вибравши їх із поданого списку. (10 балів)

Коли дві прямі перетинаються, вони утворюють дві пари (А) кутів, які завжди рівні. Кути, які мають спільну вершину, спільну сторону і у сумі дають  $180^\circ$ , вони називаються, (Б). Якщо кут більший за  $90^\circ$ , але менший  $180^\circ$ , то він називається (В). Прямі, які перетинаються під (Г) кутом, називаються перпендикулярними. Нарешті, кут, який менший за  $90^\circ$ , називається (Д).

Варіанти слів:

1. Тупий
2. Вертикальні
3. Промінь
4. Суміжні
5. Додаткові
6. Гострий
7. Прямим

Завдання 2. За заданим графіком встановити відповідність між властивостями функції (1-5) та проміжками, що їм відповідають. (10 балів)



- |                       |                                      |
|-----------------------|--------------------------------------|
| 1. Область визначення | А (2; 6)                             |
| 2. Область значення   | Б $(-\infty; +\infty)$               |
| 3. $f(x) > 0$         | В $(-\infty; 2) \cup (6; +\infty)$   |
| 4. $f(x) < 0$         | Г $[-4; +\infty)$                    |
| 5. Спадання функції   | Д $(-\infty; 4)$<br>Е $(4; +\infty)$ |

Завдання 3. Встановити відповідність між нерівностями (1-5) та їх розв'язками (А-Е). (10 балів)

Нерівність	Розв'язок (Інтервал)
1) $2x - 5 < 1$	А. $(-\infty; 3)$
2) $3(x + 1) \geq 9$	Б. $[-3; +\infty)$
3) $-4x \leq 12$	В. $(-\infty; -2)$
4) $5 - x > 7$	Г. $[2; +\infty)$
5) $x + 10 \leq 6$	Д. $(-\infty; -4]$ Е. $(-4; +\infty)$

Завдання 4. Встановити відповідність між властивістю (1-5) та видом трикутника (А-Е), якому вона належить. (10 балів)

Властивість

Вид трикутника

- |   |   |
|---|---|
| 1) Усі три кути різні, і один із них дорівнює $90^\circ$                                  | А. Рівнобедрений                                |
| 2) Всі три сторони мають однакову довжину   | Б. Тупокутний                                   |
| 3) Дві сторони рівні, і висота, проведена до основи, є одночасно медіаною та бісектрисою. | В. Прямокутний різносторонній                   |
| 4) Один із кутів більший за $90^\circ$ .  | Г. Рівносторонній                               |
| 5) Усі три кути менші за $90^\circ$ .   | Д. Прямокутний рівнобедрений<br>Е. Гострокутний |

Завдання 5. Розв'язати задачу, проілюструвавши детальний розв'язок. (10 балів)

Знайти площу круга, якщо довжина кола дорівнює  $24\pi$  см.