

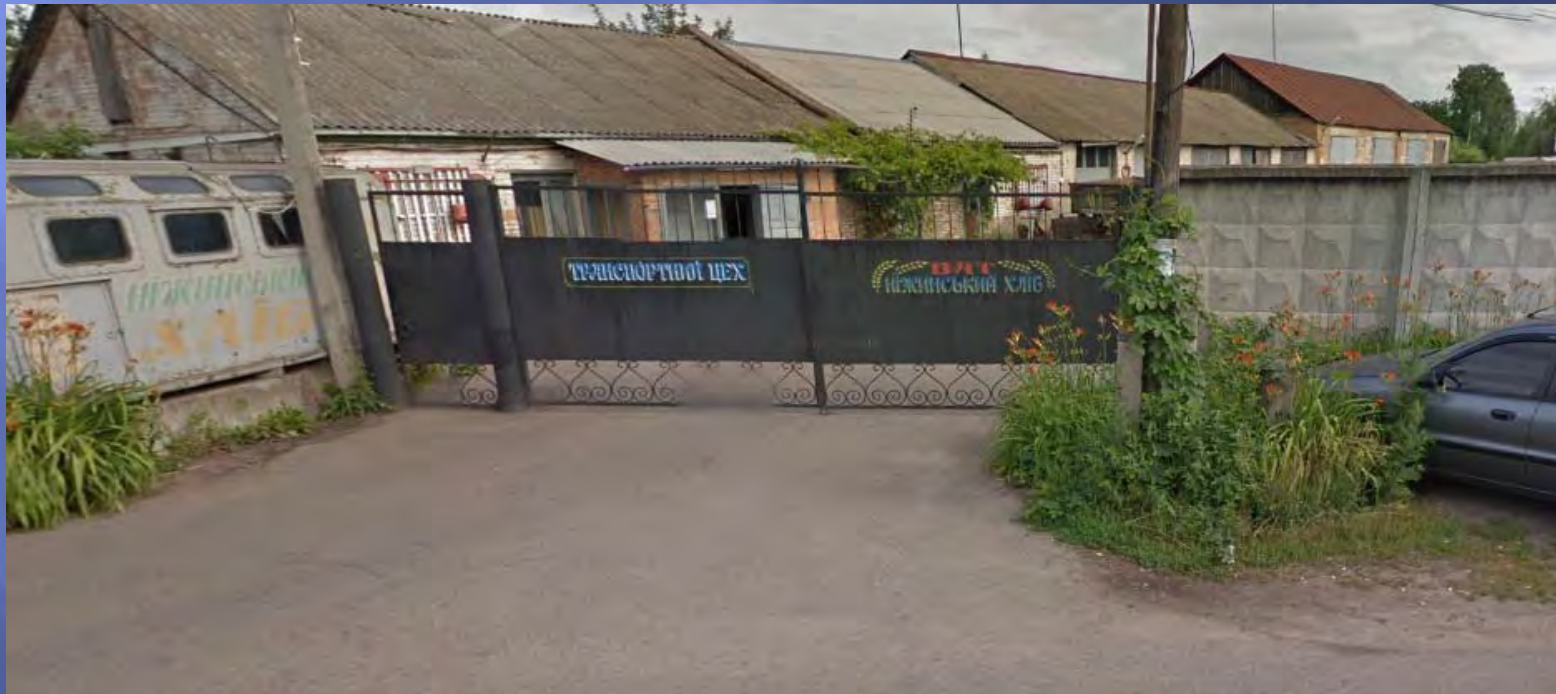
*Організація технічного
обслуговування та ремонту
автомобілів в умовах ТОВ
«НіжинХліб» м.Ніжина з розробкою
нагнітача консистентних масел*



**Розробив студент ІV
курсу групи МН151: *Ботвінов Є. Л.***

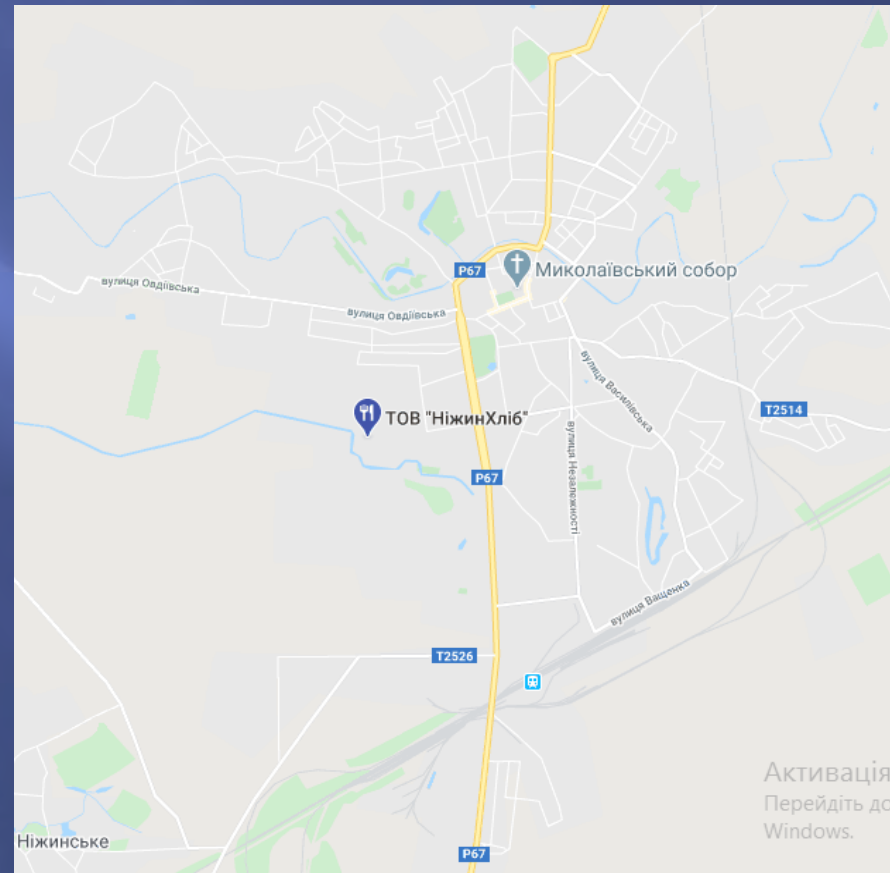
Керівник проекту: *Топчій С.І.*

Товариство «НіжинХліб» одне з провідних підприємств по виробництву хлібобулочних та кондитерських виробів в Чернігівській області. Основний вид діяльності – це забезпечення потреб населення в хлібобулочних, кондитерських та інших виробах, а також їх подальша реалізація. Доставка хліба здійснюється транспортом підприємства для чого існує транспортний цех.



Місце розташування

- ▣ ТОВ «НіжинХліб» знаходиться в м. Ніжин за адресою: вул.Синяківська, 116
- ▣ Підприємство знаходиться в районному центрі
- ▣ Найближча залізнична станція «Ніжин» знаходиться за 5 км.
- ▣ Відстань до обласного центру м. Чернігів 105км.
- ▣ Найближча автомобільна траса міжнародного значення Київ–Глухів (Р67) знаходиться за 10 км.



Двір транспортного цеху підприємства



Склад автомобільного парку



Вид автомобілів	Марка	Кількість, од.
Важкі автомобілі	КАМАЗ-5320	2
	ЗІЛ-130	4
	ГАЗ-3307	4
	ГАЗ-3302	4
Легкі автомобілі	ГАЗ-3110	2
	LANOS	1
	УАЗ-452	1
Спеціальні автомобілі: - бензовози	на базі ГАЗ-52	2

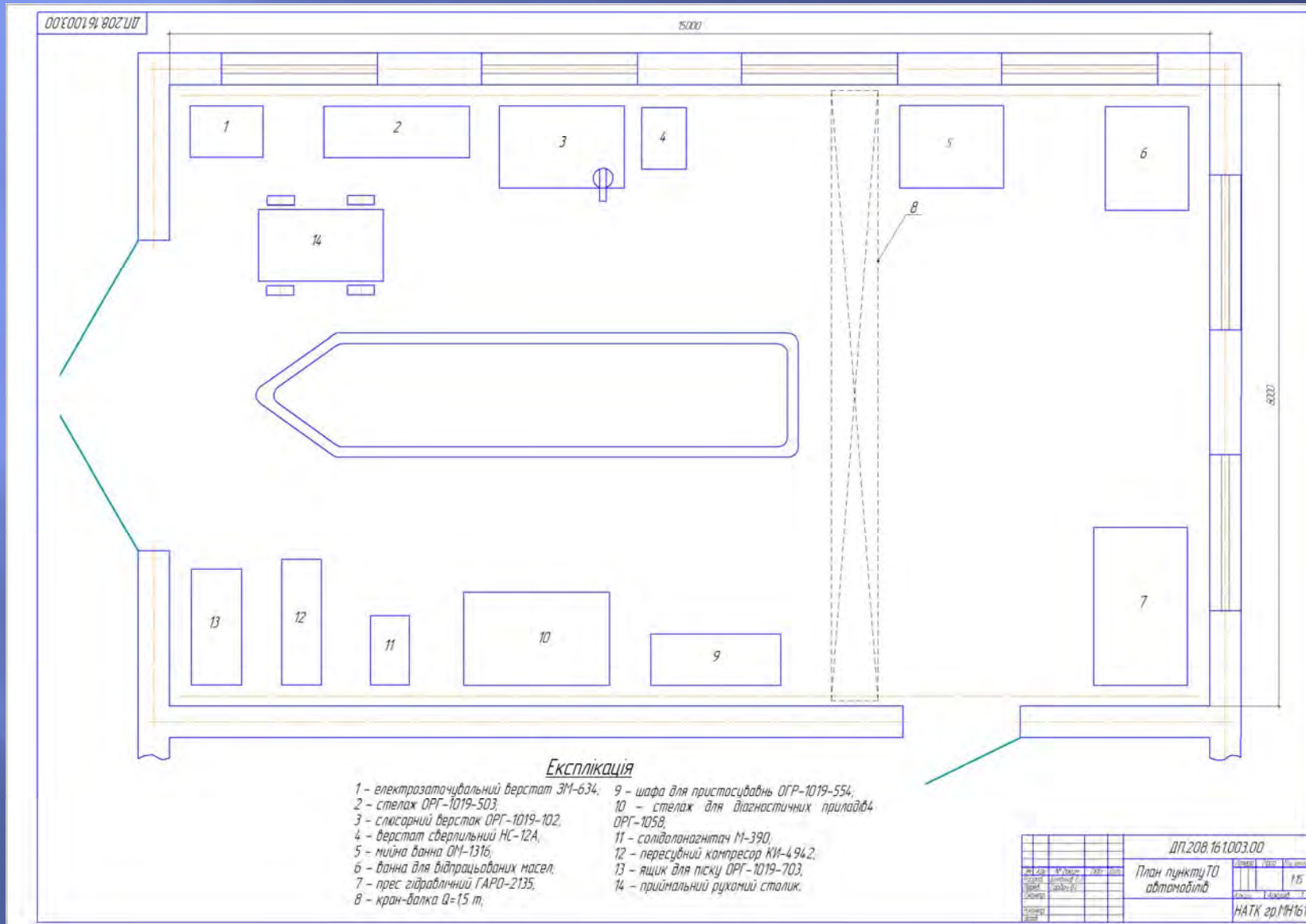
Склад автомобільного парку



РОЗРАХУНКОВА ЧАСТИНА

- ▣ Аналіз показників використання автотранспорту
- ▣ Розрахунок річної виробничої програми та об'єму робіт з технічного обслуговування та ремонту рухомого складу
- ▣ Підбрали обладнання для пункту ТО
- ▣ Розраховали площу пункту ТО , яка склала 120 м.кв.

План пункту ТО



ТЕХНОЛОГІЧНА ЧАСТИНА

- ▣ Описано призначення, будова та робота рульового керування автомобіля САЗ-3307
- ▣ Описані ознаки несправності рульового керування автомобіля
- ▣ Запропонована технологія контролю величини вільного ходу (люфту) керма автомобіля САЗ-3307

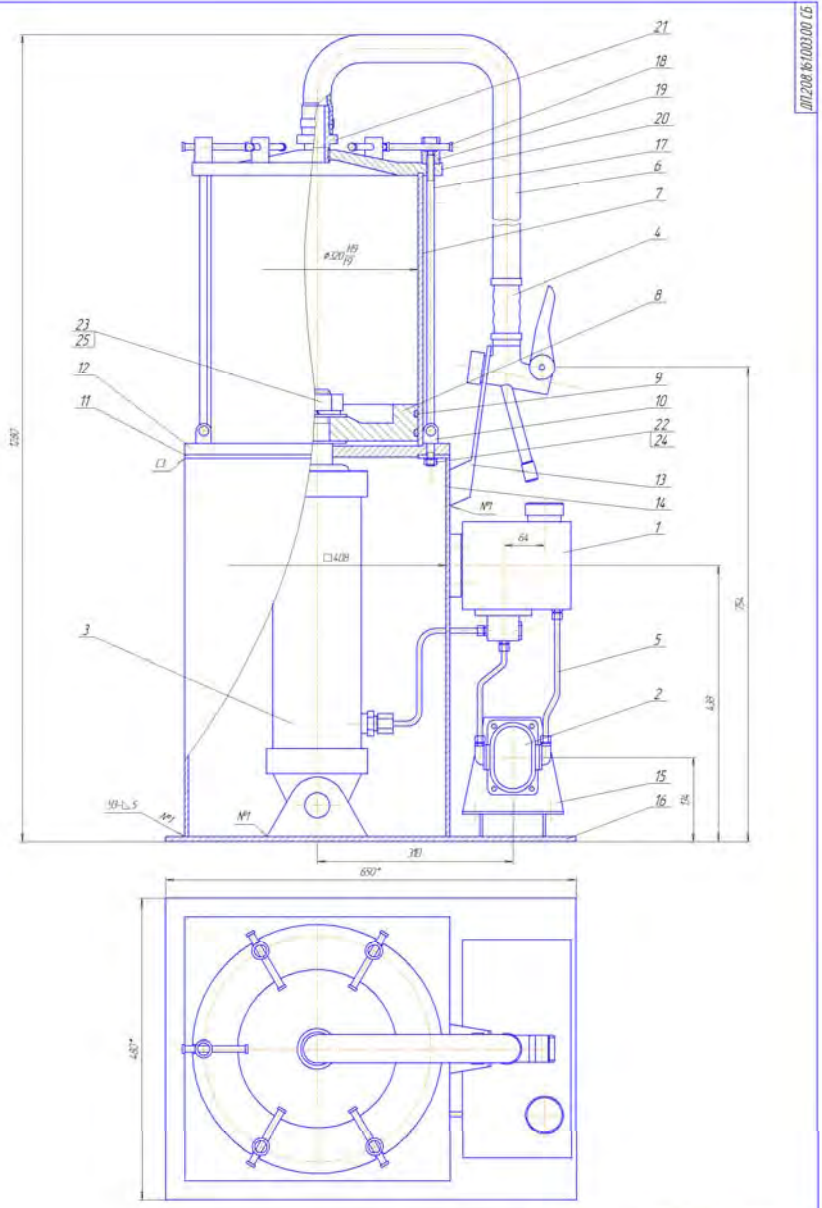


Регулювальний механізм



Регулювальний гвинт із контргайкою рульового механізму

Нагнітач КОНСИСТЕНТНИХ масел

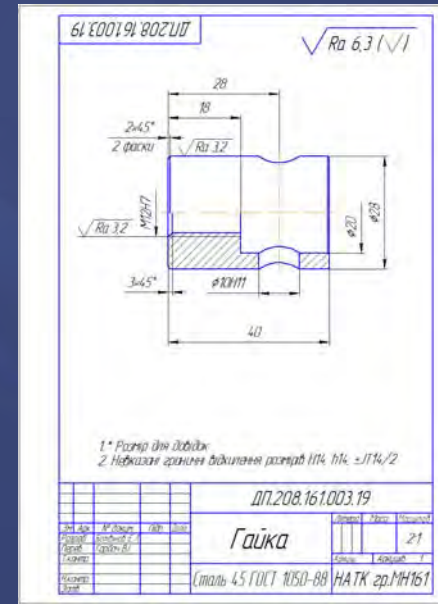
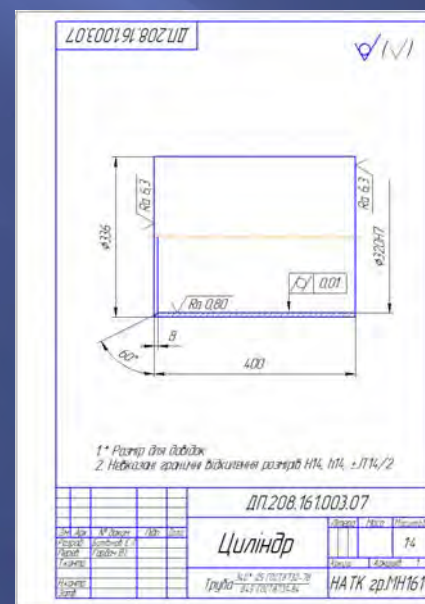
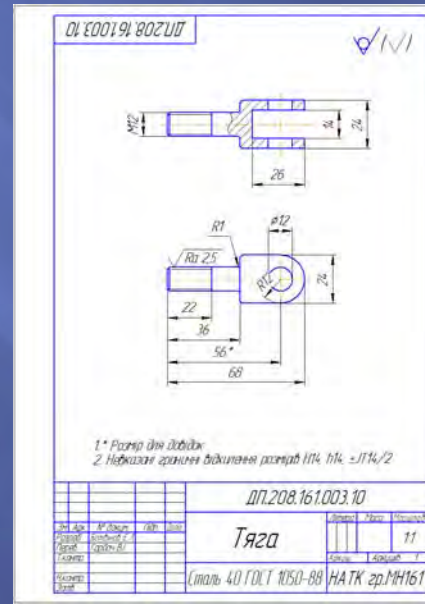
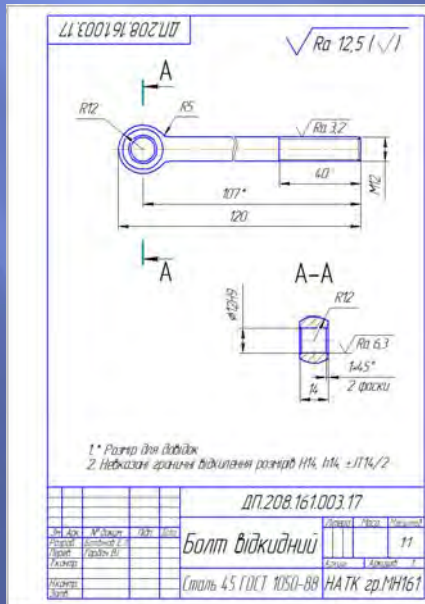
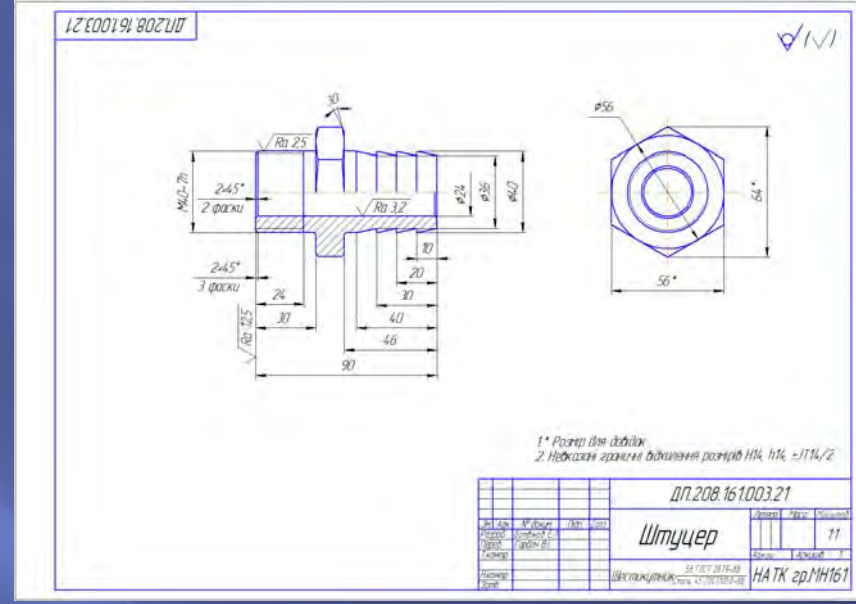
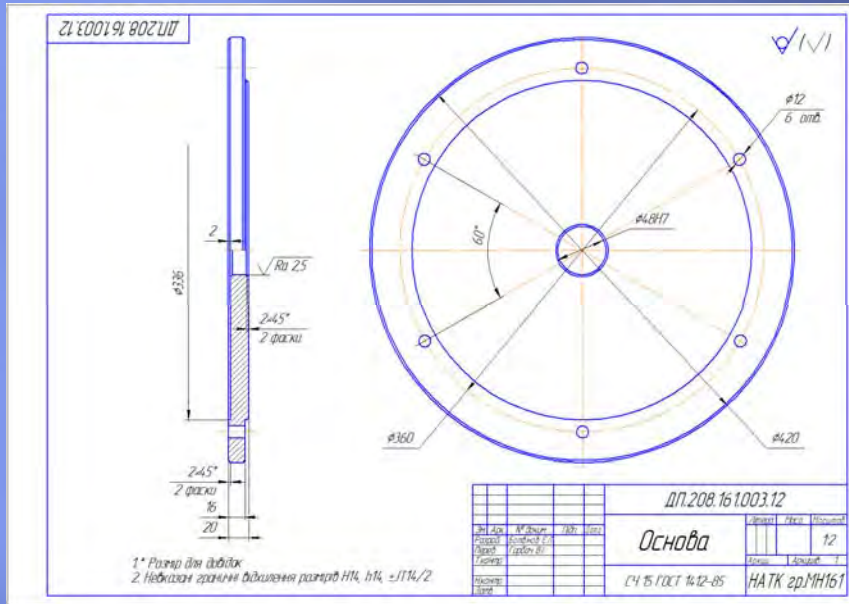


ДП.208.16.1003.00.СБ

- 1 Зварні шви по ГОСТ 5264-80
- 2 Електроділи марки ЕЗД ГОСТ 9467-75
- 3 * Розмір для надійки

ДП.208.16.1003.00.СБ		Лист 1 з 1	
Інструментальний завод		125	
КОНСИСТЕНТНИЙ НАГНІТАЧ		НАТК зр/Н/БТ	

Деталювання



ЕКОНОМІЧНА ЧАСТИНА

- ▣ Розраховали собівартість виготовлення пристосування, яка склала 2360,7 грн
- ▣ Розраховали економічну ефективності від впровадження пристосування, яка складе при умовній програмі ремонту 1120 грн
- ▣ Строк окупності пристосування склав приблизно 2,1 роки



ОХОРОНА ПРАЦІ

- ▣ Аналіз небезпечних та шкідливих факторів на об'єкті дослідження
- ▣ Розрахунок кількості первинних засобів пожежогасіння
(4 порошкові вогнегасники марки ВП-6)
- ▣ Охорона навколишнього середовища



Дякую за увагу!